

PURE PAINTS



کٲیب منٲجات



الفلفيتو



دهان ديكوري ماني خاص، مخملي، يعطي تأثير القطيفة،
ناعم يتناسب مع الازواق الكلاسيكية.
متوافر بثلاث ألوان أساسية (الذهبي، النحاسي والنيبيتي)،
كما يتواجد منه الفضي القابل للتلوين علي جميع كرتلات
الألوان لكي يناسب كل الأزواق.

طريقة التطبيق

بعد إزاله الأتربة والشحوم من على السطح يتم تطبيق وجة
من السيرلر الماني وتطبيق المنتج كما يلي :-
١- سحب سكتين او ثلاث من معجون اكريلك عالي الجودة
لتسوية السطح جيدا .
٢- يتم دهان طبقة من بلاستيك مط خارجي بدرجة لون قريبة
من درجة المنتج النهائي.

٣- يتم سحب سكينه او اثنين من الفلفيتو باستخدام المالك البلاستيك.

٤- يتم تقطيع طبقة ثالثة والانتظار ١٠ دقائق حتي يجف السطح جفاف اللمس ويمس علي شكل دائري ليعطي
التاثير المطلوب.



البولو



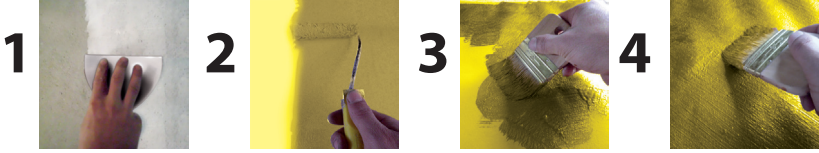
دهان ديكوري مائي بخامات خاصة يعطي تأثير الرمال الساحرة، يتميز بسهولة التطبيق وروعة المظهر، يعطيك إحساس المساحات الواسعة داخل منزلك .

يوجد منه درجتين الوسط والناعم، متوافر بثلاث ألوان أساسية (الذهبي، النحاسي والنيبيتي) ،كما يتواجد منه الفضي القابل للتلوين علي جميع كراتلات الألوان لكي يناسب كل الأزواق.

طريقة التطبيق

بعد إزالة الأتربة والشحوم من علي السطح يتم تطبيق وجة من السيرل المائي وتطبيق المنتج كما يلي :-

- 1- سحب سكينتين أو ثلاثة من معجون أكريلك عالي الجودة لتسوية السطح جيدا .
- 2- يتم دهان طبقة من بلاستيك مط خارجي بدرجة لون قريبة من درجة المنتج النهائي.
- 3- يتم توزيع البولو علي شكل حرف إكس باستخدام الفرشاة المخصصة لذلك.
- 4- يتم المس للحصول علي التأثير المطلوب باستخدام فرشاة البولو.



الموزايك



دهان ديكوري مائي خاص ذات حبات بيضاء وألوان أخرى غير قابلة للتلون، يعطي تأثير الأسطح العتيقة والزهور الجميلة.

متوافر بحبات (بيضاء، سوداء، بنية، نبيتي، أخضر و أزرق) منتج قابل للتلون علي جميع كرتلات الألوان.

طريقة التطبيق

بعد إزاله الأتربة والشحوم من علي السطح يتم تطبيق وجة من السيلر المائي وتطبيق المنتج كما يلي :-

١- سحب سكينتين أو ثلاثة من معجون أكرليك عالي الجودة لتسوية السطح جيدا .

٢- يتم دهان طبقة من بلاستك مط خارجي بدرجة لون قريبة من درجة المنتج النهائي.

٣- يتم توزيع المنتج بطريقة منتظمة علي شكل حرف إكس وذلك بعد تلوينه باللون المطلوب .

٤- بعد جفاف السطح يتم مس الموزايك بالباغة المخصصة لذلك لتسوية السطح.

1



2



3



4



الماربو

عبارة عن معجون مصنع بخامات خاصة يعطي شكل الرخام الطبيعي، منتج قابل للتلوين علي جميع كرتلات الألوان، يتميز بسهولة التشكيل والتلميع ليعطي لمعة عالية وتأثيرات رخامية رائعة.

طريقة التطبيق

بعد إزالة الأتربة والشحوم من علي السطح يتم تطبيق وجة من السيرلر المائي وتطبيق المنتج كما يلي :-

١- سحب سكينتين أو ثلاثة من معجون أكريك عالي الجودة لتسوية السطح جيدا .

٢- يتم دهان طبقة من بلاستيك مط خارجي بدرجة لون قريبة من درجة المنتج النهائي.

٣- بعد الجفاف الكلي للبطانة يتم سحب سكينتين من الماربو باستخدام المالك الاستانلس أو السكينة الاستانلس وتقطع سكينة ثالثة.

٤- بعد الجفاف الكلي أو الجزئي يتم التلميع باستخدام مالك استانلس أو السكينة الاستانلس .



1



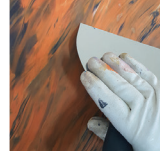
2



3



4



الكراكلية



دهان ديكوري ماني شفاف يطبق بين درجتين لون مختلفتين ليشقق الطبقة العليا لتظهر من خلالها الطبقة السفلي، يعطي تأثير التربة الجافة المشققة.

طريقة التطبيق

بعد ازاله الأتربة والشحوم من علي السطح يتم تطبيق وجة من السيالر الماني وتطبيق المنتج كما يلي :-

١- سحب سكينتين أو ثلاثة من معجون أكرليك عالي الجودة لتسوية السطح جيدا .

٢- يتم دهان طبقة من بلاستك نصف لامع أو الميتالك بدرجة اللون التي ستظهر من خلال الطبقة المشققة ثم تترك لتجف جفاف نهائي.

٣- يتم دهان طبقة الكراكلية ويترك لتجف جفاف السطح.

٤- يتم دهان الطبقة النهائية من البلاستك المط بدرجة اللون المطلوبة و يتم التوزيع بشكل رأسي أو أفقي أو عشوائياً حسب التشققات المطلوبة مع مراعاة عدم المس كثيراً.

1



2



3



4



الروشن

بلاستك تشكيلي له مظهر جمالي خاص، يعطي بروزاً متوسط يتميز بقوة صلابة عالية وثبات التشكيلة المطبقة عليه، منتج وسطي أبيض يطبق بدون تخفيف.

طريقة التطبيق

بعد إزالة الأتربة والشحوم من علي السطح يتم تطبيق وجة من السيلر المائي وتطبيق المنتج كما يلي :-

١- سحب سكينتين أو ثلاثة من معجون أكريلك عالي الجودة لتسوية السطح جيداً .

٢- يتم دهان طبقة من بلاستك مط خارجي بأي درجة لون.

٣- يتم دهان الروشن بالرولة والتشكيل عليه باستخدام باغة الروشن حسب الشكل المطلوب .

٤- بعد الجفاف الكلي للسطح يتم دهان منتج الميتالك أو الماجيك.



1



2



3



4



جديدا

الأرتيجو

دهان ديكوري ماني خاص، كلاسيك، يعطي تأثير القטיפه بملس متوسط الخشونة بكرستالة مميزة، كما يمكن عمل تداخلات بأكثر من لون، سهل التطبيق والحصول على أفضل تأثير بكل بسهولة. متوافر بثلاث ألوان أساسية (الذهبي، النحاسي والنيوبي)، كما يتواجد منه الفضي القابل للتلوين علي جميع كرتلات الألوان لكي يناسب كل الأزواق.

طريقة التطبيق

بعد إزاله الأتربة والشحوم من علي السطح يتم تطبيق وجة من السيلر الماني وتطبيق المنتج كما يلي :-

- 1- سحب سكينتين أو ثلاثة من معجون أكريلك عالي الجودة لتسوية السطح جيدا .
- 2- يتم دهان طبقة من بلاستيك مط خارجي بدرجة لون قريبة من درجة المنتج النهائي.
- 3- يتم سحب سكينه أو إثنين من الأرتيجو باستخدام المالك البلاستيك.
- 4- يتم المس بالمالك البلاستيك للحصول على التأثير المطلوب .



1



2



3



4



الروك

معجون تشكيلي رانع يعطي أشكالاً صخرية مميزة، يتميز بطول وقت الجفاف لسهولة التشكيل، ذو قوة صلابة عالية، يعطي بروزاً عالية بدون تشقق، متوافر منه الناعم والخشن.

طريقة التطبيق

بعد إزاله الأتربة والشحوم من علي السطح يتم تطبيق وجة من السيرل المائي وتطبيق المنتج كما يلي :-

- 1- يتم دهان طبقة من البلاستيك البطانة علي المحارة .
- 2- يتم التشكيل باستخدام السكينة الاستانلس حسب الشكل المطلوب.
- 3- يتم التعتيق باستخدام الجليز الزيتي أو الإفيكت أو البيرل إفيكت .
- 4- يتم المس أو الدهان بالميتالك أو الماجيك ليعطي مظهر تشكيلي رانع.



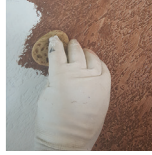
1



2



3



4



جيداً

الدماس

دهان ديكوري روعة عالي الصدفية، يعطي كرسطاله مميزة سهل التطبيق باستخدام الفرشاة الناعمة والخشنة ليعطي تأثير الجينز.

طريقة التطبيق

بعد إزاله الأتربة والشحوم من علي السطح يتم تطبيق وجة من السيلر المائي وتطبيق المنتج كما يلي :-

١- سحب سكينتين أو ثلاثة من معجون أكرليك عالي الجودة لتسوية السطح جيدا.

٢- يتم دهان طبقة من بلاستيك مط خارجي بأي درجة لون.

٣- يتم توزيع الدماس باستخدام الرولة أو الفرشاة .

٤- يتم المس باستخدام فرشاة الجينز بالطول والعرض.



1



2



3



4



جيد

الماجيك

دهان ديكوري رانع، ناعم، قلاب يعطي أكثر من لون وله أطراف لونية خاصة ولمعة عالية، متوافر بالألوان (الذهبي، الفوشيا، الموف، القטיפئة والأخضر).
يستخدم في تعتيق الروك والروشن كما يمكن تقطيعه علي الماريو ليعطي مظهر ديكوري مميز.

طريقة التطبيق

بعد إزالة الأتربة والشحوم من علي السطح يتم تطبيق وجة من السيلر المائي وتطبيق المنتج كما يلي :-

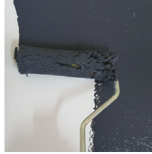
- 1- سحب سكينتين أو ثلاثة من معجون أكريلك عالي الجودة لتسوية السطح جيدا.
- 2- يتم دهان طبقة من بلاستك مط خارجي بأي درجة لون.
- 3- يتم تقطيع سكينه من الماريو.
- 4- يتم تقطيع الماجيك باستخدام السكينه الاستانلس.



1



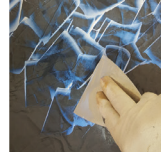
2



3



4



اللازورد

دهان كريستالي مميز، ذو صدفة عالية يطبق علي الاستنسل ليعطي رسومات زخرفية رائعة، كما يمكن تطبيقه علي جميع المنتجات الديكورية.
متوافر بالألوان (الذهبي، الفضي، النحاسي، النيبتي، الموف، الفوشيا، البني والأسود).

طريقة التطبيق

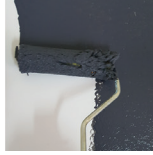
- بعد إزاله الأتربة والشحوم من علي السطح يتم تطبيق وجة من السيلر المائي وتطبيق المنتج كما يلي :-
- 1- سحب سكينتين أو ثلاثة من معجون أكرليك عالي الجودة لتسوية السطح جيدا.
 - 2- يتم دهان طبقة من بلاستيك مط خارجي بأي درجة لون.
 - 3- يلصق الاستنسل ويسحب اللازورد باستخدام السكينة الاستانلس.



1



2



3



البيزل افيكيت

جليز ماني صدفي رانع يستخدم في تعتيق الأسطح الجبسية والحوائط، له لمسة جمالية خاصة بصدفة عالية، متوافر باللون الفضي والقابل للتلوين علي جميع كرتلات الألوان.

طريقة التطبيق

بعد ازاله الأتربة والشحوم من علي السطح يتم تطبيق وجة من السيرلر الماني وتطبيق المنتج كما يلي :-

١- سحب سكينتين أو ثلاثة من معجون أكريلك عالي الجودة لتسوية السطح جيدا.

٢- يتم دهان طبقة من بلاستك نصف لامع او الميتالك بدرجة لون حسب اللون المطلوب.

٣- بعد الجفاف الكلي للبطانة يتم التوزيع باستخدام الإسفنج البحري وذلك بعد تخفيفه بالماء ٢٠٪ وياكثر من لون.

٤- لإعطاء التأثير المطلوب يتم التعتيق بالإسفنج البحري وعمل تداخلات لونية رائعة.



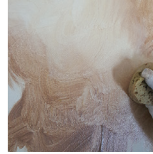
1



2



3



4



الشمواه



دهان ديكوري ماني يتميز بصدفة ولمعة عالية، يعطي أشكالاً ديكورية رائعة ذات بروز متوسطة .
متوافر بثلاث ألوان أساسية (الذهبي، النحاسي والنيبيتي)،
كما يتواجد منه الفضي القابل للتلون علي جميع كرتلات
الألوان لكي يناسب كل الأزواق.

طريقة التطبيق

- بعد إزاله الأتربة والشحوم من علي السطح يتم تطبيق وجة من السيرلر الماني وتطبيق المنتج كما يلي :-
- ١- سحب سكينتين أو ثلاثة من معجون أكريلك عالي الجودة لتسوية السطح جيدا.
 - ٢- يتم دهان طبقة من الشمواه او الميتالك او البلاستيك المط بالرولة بدرجة لون حسب اللون المطلوب.
 - ٣- يتم توزيع الشمواه باستخدام مالك بلاستيك و توزيعها توزيع منتظم .
 - ٤- بعد الجفاف السطحي للشمواه يتم المس مسه بسيطة لتسوية الحبات البارزة .

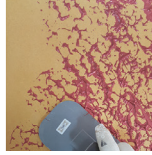
1



2



3



4



البيريلينس

جليز زيتي رائع يتميز بطول فترة الجفاف وسهولة التطبيق، يستخدم في تعتيق الأسطح الجبسية والحوائط، منتج وسطي قابل للتلوين علي جميع كرتلات الألوان المختلفة.

طريقة التطبيق

بعد إزالة الأتربة والشحوم من علي السطح يتم تطبيق وجة من السيلاز المائي وتطبيق المنتج كما يلي:-

١- سحب سكينتين أو ثلاثة من معجون أكريلك عالي الجودة لتسوية السطح جيدا.

٢- يتم دهان طبقة من لاكية نصف لامع أو الميتالك بدرجة لون حسب اللون المطلوب.

٣- بعد الجفاف الكلي للبطانة يتم دهان المنتج باستخدام الرولة بعد تخفيفه بالنفط .

٤- يتم التعتيق باستخدام باعة تشكيلية أو قطعة قماش أو الإسفنج لإعطاء التأثير المطلوب.



1



2



3



4



الإفيكت

جليز ماني مط يستخدم في تعتيق الاسطح الجبسية والحوائط له لمسة جمالية خاصة, قابل للتلوين علي جميع كرتلات الالوان.

طريقة التطبيق

بعد إزالة الأتربة والشحوم من علي السطح يتم تطبيق وجة من السيرلر الماني وتطبيق المنتج كما يلي :-

١- سحب سكينتين أو ثلاثة من معجون أكرليك عالي الجودة لتسوية السطح جيداً.

٢- يتم دهان طبقة من بلاستك نصف لامع أو الميتالك بدرجة لون حسب اللون المطلوب.

٣- بعد الجفاف الكلي للبطانة يتم التوزيع باستخدام الإسفنج البحري وذلك بعد تخفيفه بالماء ٢٠٪ وبأكثر من لون.

٤- لإعطاء التأثير المطلوب يتم التعتيق بالإسفنج البحري وعمل تداخلات لونية رائعة.



1



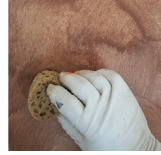
2



3



4



الميتالك

دهان ديكوري ماني لؤلؤي يعطي صدفة ولمعة عالية يستخدم في تعتيق الأسطح الجبسية والحوائط، كما يمكن دهانه علي الاستنسل ليعطي أشكالاً زخرفية رائعة.

طريقة التطبيق

بعد إزالة الأتربة والشحوم من علي السطح يتم تطبيق وجة من السيلر المائي وتطبيق المنتج كما يلي:-

١- سحب سكينتين أو ثلاثة من معجون أكريلك عالي الجودة لتسوية السطح جيدا.

٢- يتم دهان طبقة من بلاستك مط بدرجة لون حسب اللون المطلوب.

٣- بعد الجفاف الكلي للبطانة يتم دهان الميتالك بالرولة أو الفرشاة.

٤- كما يمكن دهان الميتالك على الاستنسل استخدام الرولة أو الفرشاة.



1



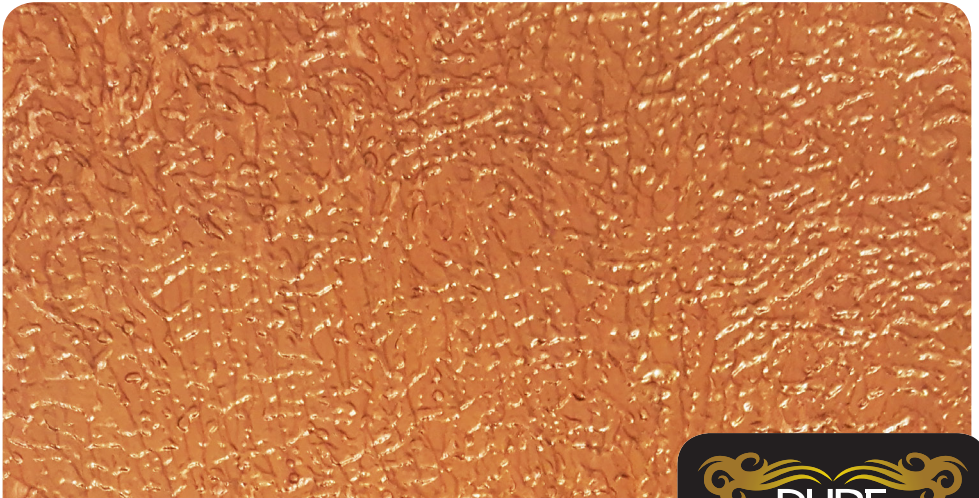
2



3



4



جلايلا

الأرت لاين

دهان ديكوري ماني مميذ لولوي يعطي صدفة ولمعة عالية ذو ألوان فريدة، كل لون يعطي أطراف لونية مختلفة، متوفر الألوان (ذهبي - أخضر)، (موف - فوشيا)، (أزرق - موف)، (تركواز ، أزرق) ولا يلون.

طريقة التطبيق

بعد إزالة الأتربة والشحوم من علي السطح يتم تطبيق وجة من السيلر الماني وتطبيق المنتج كما يلي :-

١- سحب سكينتين أو ثلاثة من معجون أكرليك عالي الجودة لتسوية السطح جيداً.

٢- يتم دهان طبقة من بلاستيك مط غامق ويفضل الأسود.

٣- يتم التوزيع باستخدام الإسفنج البحري .

٤- يتم التشكيل باستخدام الإسفنج البحري .



1



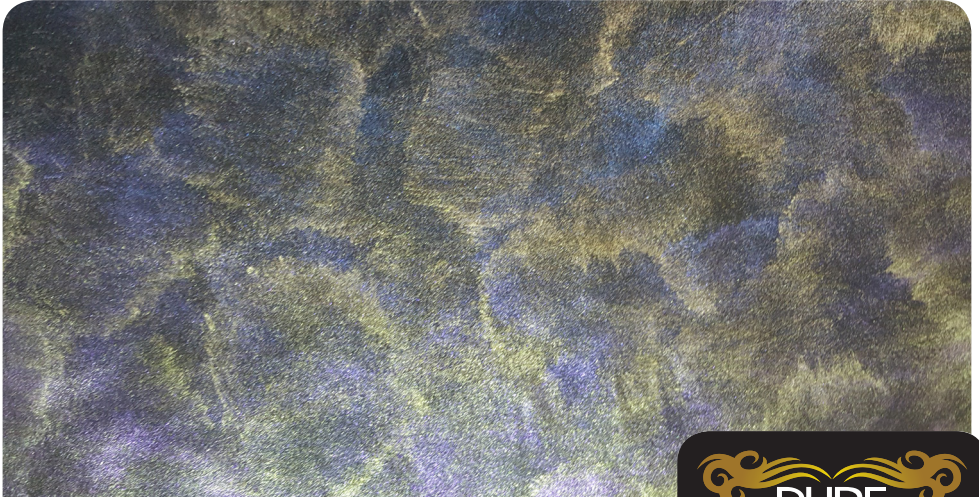
2



3



4



سبوت

دهان ديكوري ماني مضيء، مصنع من خامات خاصة له القدرة علي الإحتفاظ بالضوء لفترة طويلة يطبق علي الاستنسل ليعطي أشكالاً زخرفية مضيئة رائعة .

طريقة التطبيق

- 1- بعد إزاله الأتربة والشحوم من علي السطح يتم تطبيق وجة من السيبلر الماني وتطبيق المنتج كما يلي:-
- 2- سحب سكينتين أو ثلاثة من معجون أكريلك عالي الجودة لتسوية السطح جيدا.
- 3- يتم دهان طبقة من بلاستيك مط بدرجة لون حسب اللون المطلوب.
- 3- يتم لصق الاستنسل ودهان الاسبوت بالفرشاة أو الرولة .



الفيتكو

معجون مائي ذو قوة التصاق عالية يستخدم للصلق الكرائيش الفوم .
الفيوتكو يستخدم للصلق الكرائيش الفوم الداخلية والخارجية للمكاتب والفيلات والأماكن الراقية.
منتج خالي من الرصاص والمعادن الثقيلة لذا فهو منتج آمن وصديق للبيئة.
يطبق باستخدام السكينه الاستانلس بدون تخفيف.



الأكوا فارنش

ورنيش مائي أكريلك يعطي حماية ولمعة عالية للأسطح.
الأكوا فارنش يستخدم للأسطح الداخلية والخارجية للمكاتب والفيلات والأماكن الراقية.
منتج خالي من الرصاص والمعادن الثقيلة لذا فهو منتج آمن وصديق للبيئة.
يتم تطبيق الأكوا فارنش باستخدام الفرشاة والرولة بعد التخفيف بالماء ٢٠٪.



جديد

بيور تايم

معجون ماني فوم لمعالجة الشروخ، يتميز بقوة صلابة عاليه
وقدرة كبيرة علي ملئ الفراغات.
بيور تايم يستخدم للاسطح الداخلية والخارجية للمكاتب والفيلات والأماكن الراقية.
منتج خالي من الرصاص والمعادن الثقيلة لذا فهو منتج آمن وصديق للبيئة.



جديد

بيور واكس

شمع تلميع زيتي يستخدم لتلميع المعجون الرخامي ليعطي قوة تلميع عالية وحماية فائقة

له قدرة قوية علي اظهار قوة لون المعجون الرخامي .
بيور واكس يستخدم للاسطح الداخلية والخارجية للمكاتب والفيلات والاماكن الراقية.
منتج خالي من الرصاص والمعادن الثقيلة لذا فهو منتج امن وصديق للبيئة.





Pure Paints Co.

تليفون: 00(202) 23108312 فاكس: 00(202) 23108313
خدمة العملاء

01017138040 - 01017138030

www.pure-paints.com

المصنع والإدارة : قطعة ١٥٦ منطقة ٢٥٠ فدان - المنطقة الصناعية - مدينة بدر

Made in Egypt